

# Super Start



**Elixir Zorka**  
Mineral Fertilizers Production Şabac  
GOOD FOR THE LAND.

**Mikroqranula başlanğıc g br si**

# Super Start

MİCROGRAN™ - "Eliksir Zorka" şirkətinin 0,5-1,2 mm ölçülü qranulların istehsalı üçün xüsusi hazırlanmış texnologiyasıdır. Mikroqranullaşdırılmış mineral gübrələr qida maddələrinin ilkin, ikincili və çox vacib elementlərinin yaxşı balanslaşdırılmış nisbətində malikdir.

"Eliksir Zorka" fabrikinin inkişafı və texniki tətbiq sektorunda bütün dünyada gübrələrin istehsalı və istifadəsi ilə hərtərəfli tanış olan yüksək ixtisaslı təcrübəli heyət işləyir.

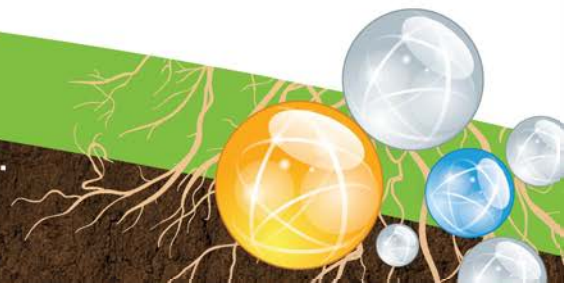
Bir qrup ixtisaslı texnoloqlar elmi-tədqiqat mərkəzləri və elmi qurumlarla əməkdaşlıq edərək Elixir Zorka laboratoriyalarında mikroqranullaşdırılmış mineral gübrələrdə elementlərin nisbətində düzgün nəticəni əldə etmişdir. Bütün alımçıq maddələr kənd təsərrüfatı tətbiqlərində sınaqdan keçirilmişdir.

"Biz ən mühüm yeni nailiyyətləri, ən son texnoloji tendensiyaları izləyir və zamanla ayaqlaşır və Elixir Zorka fabriki mikroqranulyar gübrələrinin ən sərt bazar standartlarına cavab verməsini təmin etməyə çalışırıq.



Zavodda quraşdırılmış avadanlıq və istifadə olunan texnologiya BAT standartına uyğundur. İstehsal prosesləri HAZOP analiz sistemində və tətbiq olunan standartların tələblərinə uyğundur:

- ISO 9001:2008 Keyfiyyətin idarəetmə sistemi Ətraf
- ISO 14001:2004 Mühitin İdarəetmə Sistemi
- OHSAS 18001 :2007 Sağlamlıq, Təhlükəsizlik və Əməyin Təhlükəsizliyi İdarəetmə Sistemi
- SA 8000:2008 Sağlamlıq və təhlükəsizlik üçün ictimai məsuliyyəti



# TECHNOLOGIES AND STANDARDS

Bu unikal, yüksək texnoloji, MIKRO dənəvər gübrə xüsusi olaraq MIKRO dənəvər gübrələrin istehsalı üçün mühendislerimiz tərəfindən hazırlanmış unikal DFP® prosesi və ya Dust Free Prills® sistemi kimi ən son texnologiyalardan istifadə etməklə istehsal olunur.

Bu xüsusi hazırlanmış nou-hau seçilmiş materiallardan hazırlanmış örtüklə birlikdə təhlükəli hava tozunun zavoda daxil olmasının qarşısını alır.

Son məhsul daha sonra tətbiqi asanlaşdırmağa imkan verən və maksimum nəticəni təmin edən yüksək dərəcədə yaşıl MIKRO dənəvər SuperStart gübrəsidir.



**DUST FREE**

# Super Start

## MİKROQRANULƏŞDİRİLMİŞ BAŞLAYICI GÜBRƏLƏRİN ƏSAS XÜSUSİYYƏTLƏRİ

### Qidalandırıcı elementlərdən yüksək istifadə

- ✓ bütün elementlərin (fosfor, azot, sink) yüksək suda həll olması)
- ✓ qida elementinin forması gənc bitki üçün faydalıdır (azot- ammonyak; fosfor- ortofosfat, sink-sulfat)

### QIDA ELEMENTLƏRİNİN HƏRƏKƏT SÜRƏTİ

- ✓ gənc kökə ən yaxın olan xətlərdə qida maddələrinin tətbiqi qida maddələrinin əlçatanlığını artırır
- ✓ çox sayda qranullar kök və gübrə arasında təmas səthini artırır, bu da qida elementlərinin daha yaxşı istifadəsinə təsir göstərir.

### AŞAĞI TƏTBİQ XƏRCLƏRİ

- ✓ mikroqranulyar gübrələrdən daha yaxşı istifadə daha az miqdarda başlanğıc gübrə tətbiqini təmin edir
- ✓ mikroqranulyar gübrələrin daha az tətbiqi səpin avadanlığının doldurulma müddətini, səpin vaxtını və nəqliyyat xərclərini qısaldır



**Elixir Zorka**  
Mineral Fertilizers Production Sabac

GOOD FOR THE LAND.

# MICROGRANULATED STARTER FERT LIZER

Bitkil rin ilkin inki af<sup>2</sup> üçün vacib olan b zi qida elementl rinin z if h r k tliyi ba lan 2c gübr l rin istifad sin s b b olur. T l b olunan qida elementl rinin ümumi miqdar<sup>2n2n</sup> bir hiss si ilkin bec rm y ,daha kiçik hiss si is kinl birlikd verilir.

S pind n d rhal vv l v ya onunla birlikd gübr l m ad t n ba lan 2c gübr adlan<sup>2r v</sup> buna gör d bu m q s dl istifad olunan gübr l r "ba lan 2c gübr l r" adlan<sup>2r</sup>.

Mikroqranulla d<sup>2r2m2</sup> ba lan 2c gübr l r 0,5-1,2 mm ölçülü qranullar<sup>2n t</sup> rkibind olan qida elementl rinin yax 2balansla d<sup>2r2m2</sup> birl m sini t msil edir.



**Ba lan 2c gübr l rd bitkil rin yax i ilkin inki afi üçün z ruri olan qida elementl ri var:**

- ✓ AZOT bitkilərin böyüməsi və inkişafının bütün mərhələlərində tələb olunan mühüm elementdir.
- ✓ FOSFOR gənc bitkilərin intensiv şəkildə udduğu bir elementdir, bu da onu bütün başlanğıc gübrələrdə əvəzolunmaz elementə çevirir.
- ✓ KALIUM fermentləri aktivləşdirir, gənc toxumaların böyüməsini stimullaşdırır və fermentləri aktivləşdirir. Gənc bir bitki üçün kalium sulfat kalium gübrəsinin ən yaxşı formasıdır.
- ✓ Sink hüceyrə böyüməsini və bölünməsinə stimullaşdıran auksinin biosintezində mühüm rol oynayır.
- ✓ DİGƏR MİKROELEMENTLƏR: ahəngdar, yaxşı balanslaşdırılmış qidalanma təmin etmək üçün zəruridir, buna görə də başlanğıc gübrələrə digər qida maddələri (Mg, S, B... ) daxil ola bilər.

# Super Start

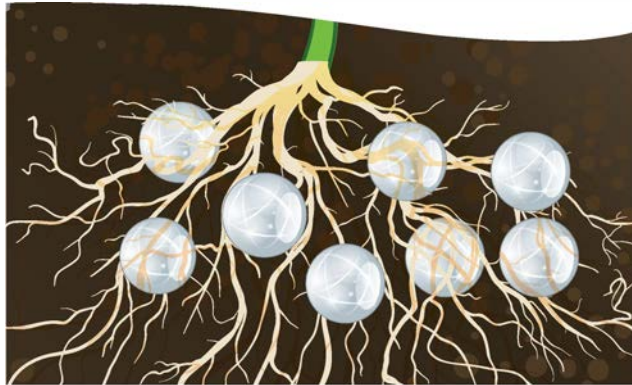
## Tətbiqin üstünlükləri

Adi gübrələr ilə eyni həcmdə mikroqranulyar gübrələrin istifadəsi, torpağındakı qida maddələrinin ən yaxşı paylanmasını 20 dəfə daha çox artırır. Klassik mineral gübrələrdə (2- 5 mm) qranuların miqdarı mikroqranul (0,5-1.2 mm) gübrələrə nisbətən 20- dir.

Mikroqranula gübrələrin istifadəsi, bitkilərlə qidaların tam və sürətli mənimsənməsi məqsədi ilə mineral gübrələrin dəqiq dozası və paylanmasını təmin edir. Mikro qranullar torpaqla geniş təmas sahəsini, sürətli hopmanı və eyni zamanda onların bitkilər tərəfindən səmərəli istifadəsini təmin edir. Klassik mineral gübrənin 5 qramında 200 qranul, eyni miqdarda mikro dənəvər gübrədə isə 4000- dən çox mikro qranula olur.

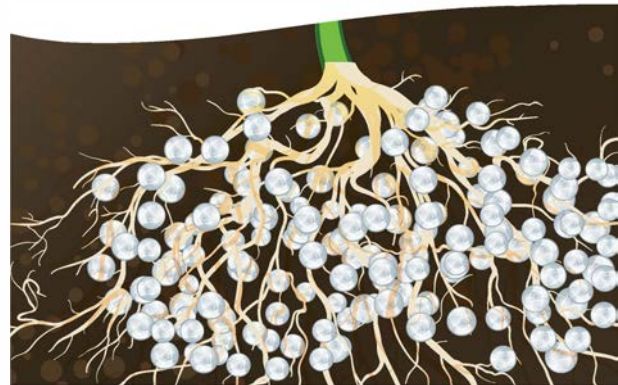
## QRANULLARIN ÖLÇÜSÜNDƏN ASLI OLARAQ GÜBRƏNİN SAYINA GÖRƏ PAYLAŞMASI

8 makroqranul  
2- 5 mm



10 sm

160 mikroqranul  
0.5 - 1.2 mm



10 sm

Vahid həcmdə mikroqranulların səth sahəsi klassik qranullardan bir neçə dəfə böyükdür ki, bu da suyun udulmasına, həll edilməsinə və qida maddələrinin klassik gübrələrə nisbətən daha sürətli mənimsənməsinə səbəb olur.

Mikroqranulyar gübrələrin istifadəsi, inkişaf etməmiş kök sistemi olan gənc bitkilər üçün son dərəcə vacib olan sürətli və mütəmadi qidalanmanı təmin edir.



**Elixir Zorka**  
Mineral Fertilizers Production Sabac

GOOD FOR THE LAND.





NP 10:35 + 2% MgO + 5% S + 2% Zn

**Super Start**

# Super Start

NP 10:35 + 2% MgO + 5% S + 2% Zn

NP 10:35 + 2% MgO + 5% S + 2% Zn

Super Start

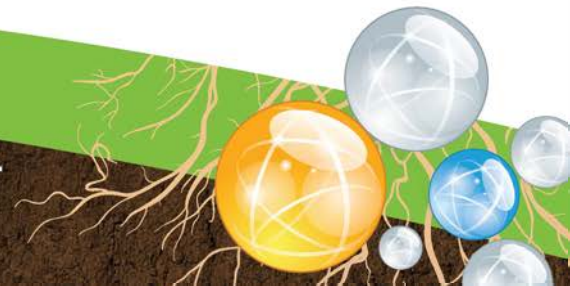
## Aqronomik və iqtisadi faydalar:

1. Gənc bitkilərin ilkin dövrdə böyüməsini sürətləndirir.  
İnkişaf etməmiş kök sistemi olan gənc bitki yalnız adekvat qidalanma olduqda sürətlə inkişaf edə bilər.  
Herbisdələrin istifadəsi nəticəsində yaranan stressi aradan qaldırır.
2. Bitkilərin böyük və güclü kök sistemlərinin inkişafına kömək edir.  
Fosfor, auxin hormonunun köməyi ilə hüceyrə bölünməsinə və böyüməsinə təsir edən köklərin inkişafında ən böyük əhəmiyyətə malikdir.
3. Bitkinin səmərəli əmələ gəlməsi.  
Mədəni bitkilərin, xüsusən də xırda toxumlu növlərin toxumları pis şəraitdə optimal dövrdə cücərmək üçün endospermdə lazımı qida maddələrini qəbul edə bilmir. Toxumun yaxınlığında gübrə əlavə etməklə, biz bitkilərin yaranması üçün daha çox enerji veririk ki, bu da öz növbəsində vahid sahədə daha çox bitki çıxmasına şərait yaradır.
4. Bitki böyüməsinə təsir edən mənfi patogen təsirləri azaldır.  
Əgər patogenlər kök sisteminə hücum edib zədələyirsə, qida maddələrinin yaxınlığı və mövcudluğu köklərin bərpasında və bitkilərin sonrakı inkişafında mühüm rol oynayır. Bitkilərin xəstəliklərə (göbələk xəstəlikləri) qarşı müqavimətini artırır.
5. Tətbiq ili ərzində SuperStart gübrəsindən olan qida maddələrindən istifadənin yüksək effektivliyi. Mövcud qida maddələrinin bitkilər tərəfindən asanlıqla mənimsənilən formada yüksək konsentrasiyası mineral gübrənin tətbiqinin birinci ilində gübrədən maksimum istifadəni təmin edir.
6. Torpaq ehtiyatlarından qida maddələrindən daha səmərəli istifadə.  
Qida maddələrinin daha böyük udulma sahəsi olan yaxşı inkişaf etmiş kök sahəsi torpaqdan daha çox ehtiyat maddələri istifadə edəcəkdir. Kök sisteminin böyük səthi kök turşularının köməyi ilə torpaqda daha çox maddələr parçalayaca
7. Torpaqdan su ehtiyatlarından daha yaxşı istifadə.  
Bitkilərin istifadə etdiyi suyun 60%-i qış yağıntılarında toplanan ehtiyatlardır. Yalnız yaxşı inkişaf etmiş bir kök, böyük assimilyasiya səthi, qış yağıntı ehtiyatlarından maksimum istifadə edə bilər.
8. Soyuq və yaş torpaqların qida maddələrinin udulmasına mənfi təsirini əhəmiyyətli dərəcədə azaldır. Əkindən sonra əsasən erkən yazın və ya gec payızın aşağı temperaturalarda, bitkilərin mikrobioloji aktivliyi, həmçinin qida maddələrinin udulması azalır. Əgər gübrə köklərə yaxındırsa, yüksək diffuziya ilə bitki kökü soyuq dövrdə kifayət qədər qida qəbul edə biləcək və bioloji proseslər normal davam edəcəkdir.
9. Sürətli ilkin böyümə ilə bitki əlaq otlarından daha böyük böyüyür, bu da əlaq otlarının artan bitkilərə mənfi təsirini azaldır. Gübrələrin yerli tətbiqi ilə qidalanma yalnız istədiyiniz böyüyən bitki üçün təmin edilir. Əlaq otlarından daha sürətli bitki böyüməsi.
11. Buğdanın uzunluğunun artmasına şərait yaradır.  
Bitkinin ilkin sürətli böyüməsinə şərait yaradaraq buğdaların daha uzun müddət ərzində dolmasına və böyüməsinə səbəb olur.
12. Məhsulun keyfiyyətini artırır.  
Yüksək keyfiyyətli və adekvat dozada bitki qidası ilə biz məhsulun keyfiyyətini yaxşılaşdırırıq.
13. Uzunmüddətli saxlama üçün zəruri olan məhsulun xüsusiyyətlərini yaxşılaşdırır.  
Bitkilərin böyüməsi dövründə yaxşı qidalanma bitkilərin meyvələrində quru maddələrin yığılmasına səbəb olur ki, bu da saxlama müddətinə və saxlanılan məhsulun keyfiyyətinə müsbət təsir göstərir.
14. Çox sayda bitki ilə etibarlı istehsal.  
Mədəni bitkilərin düzgün inkişafı və torpaq ehtiyatlarından düzgün istifadə daha yetkin bitkilərlə dayanıqlı və etibarlı istehsalı təmin edir. Даёт стабильный урожай даже при неблагоприятных погодных условиях.
15. Bitkilərin əlverişsiz iqlim şəraitinə görə aldıkları stress daha çox yayılır. Yalnız  
yaxşı bir kök sistemi olan yaxşı inkişaf etmiş bir gənc bitki quraqlıq və ya istilik çatışmazlığı stresinə tab gətirə bilər.  
Bundan əlavə, bitkinin xəstəliklərə qarşı müqaviməti də qidalanmanın keyfiyyətindən və bütün bitkinin yaxşı inkişafından asılıdır.
16. 16. İstehsalın məhsuldarlığını və rentabelliyini artırır  
Bütün yuxarıda qeyd olunanların nəticəsində biz daha yüksək və daha çox məhsul əldə edirik. İstehsalın artımı əlavə xərcləri üstələyir və bununla da gəlirliliyi artırır.



**Elixir Zorka**  
Mineral Fertilizers Production Sabac

GOOD FOR THE LAND.



# 20 KEY REASONS FOR APPLICATION

## Daşınma gəlirləri:

16. Əsas gübrənin miqdarı azalır.  
SuperStart gübrəsinin istifadəsi torpaqda qida maddələrinin tıxanmasını minimuma endirir və onların bitkilər tərəfindən istifadəsini artırır („torpağı deyil, bitkini doyurur“). Bu təsir gübrənin ümumi miqdarını azaldır, bu da öz növbəsində işçi qüvvəsini, avadanlıqları və nəqliyyat xərcləri.
17. Klassik başlanğıc gübrələrdən daha yaxşı əkin nəticələri. Mikro-qranullaşdırılmış başlanğıc gübrələrin səmərəliliyi onu klassik başlanğıc gübrələrdən fərqli olaraq az miqdarda - 20-40kq/ha istifadə etməyə imkan verir. Daha az miqdar əkinçilər üzərində gübrə çəninin daha az yayılmasına səbəb olur və nəticədə daha yaxşı əkin performansı əldə edilir.
18. Saxlama obyektlərinin asan tətbiqi və rəasional istifadəsi.  
Əkin sahəsinin vahidinə daha az miqdarda SuperStart gübrəsinin istifadəsi klassik başlanğıc gübrələrdən fərqli olaraq daha az nəqliyyat xərcləri tələb edir, saxlama yerlərindən rəasional istifadəni təmin edir.

## Ekoloji gəlirlər:

19. Gübrənin bitkilər tərəfindən maksimum udulması  
SuperStart gübrəsinin istifadəsi onun tətbiqinin ilk ilində bitkilər tərəfindən maksimum istifadəsini təmin edir. Bütün gübrə komponentlərinin əla həzm olunması yeraltı suların çirklənməsi riskini azaldır.
20. Tətbiqin yüksək səviyyədə effektivliyi ilə tətbiqin kiçik dozaları.  
Kiçik dozalarda gübrə torpaqda zərərli birləşmələr yaratmayan formada tətbiq olunur.



# Super Start

**SuperStart NP 10:35** mikroqranullaşdırılmış gübrədir və bitkiləri qida maddələri ilə ən sürətli şəkildə təmin edir və bununla da inkişafın ilkin mərhələlərində bitkilərin böyüməsini stimullaşdırır. Fosforun yüksək tərkibi və sinkin olması sayəsində kök sisteminin böyüməsini əhəmiyyətli dərəcədə stimullaşdırır. Torpaqla daha böyük təmas səthi qida maddələrinin daha sürətli qəbul olmasına təsir göstərir.

SuperStart becərilən bitki mədəniyyətini inkişafın ilkin mərhələlərində yarana biləcək stresli şərtlərə tab gətirmək və bitki üzərində əhəmiyyətli nəticələr və gözlənilən məhsuldarlığı təmin etmək üçün istifadə edir.

SuperStart gübrəsinin tətbiqinin iqtisadi təsirləri tətbiqin ilk ilində, xüsusən də bitkinin inkişafı üçün məhdud şərtlərdə artıq göz qabağındadır.

| PARAMETR  | BƏYAN OLAN GÖSTƏRİCİLƏR    |
|---|----------------------------|
| KİMYAVİ TƏRKİB  |                            |
| ÜMUMİ AZOT (N)<br>Ammonium Azot   | 10.0%                      |
| FOSFOR OKSİD (P <sub>2</sub> O <sub>3</sub> ) NAC və suda həll olan məhlu | 35.0%                      |
| FOSFOR OKSİD (P <sub>2</sub> O <sub>3</sub> ) suda həll olur              | 30.0%                      |
| MAQNEZIUM-OKSİD (MgO) tam   | 2.0%                       |
| KÜKÜRD (S) suda həll olur   | 5.0%                       |
| SİNK (Zn) tam   | 2.0%                       |
| FİZİKİ XASSƏLƏRİ  |                            |
| SU TƏRKİBİ (H <sub>2</sub> O)   | max 2%                     |
| DƏNƏ ÖLÇÜLƏRİ   | Mikroqranul 0,5 1,2 mm 90% |
| Rəng  | Yaşıl                      |



**Elixir Zorka**  
Mineral Fertilizers Production Sabac

GOOD FOR THE LAND.



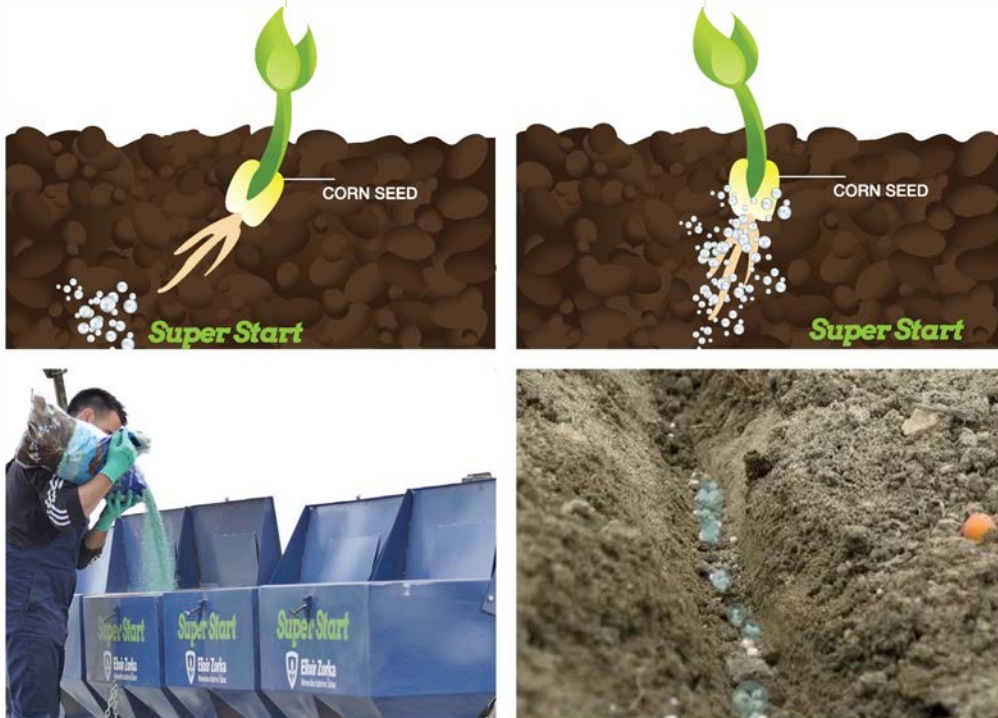
# NP 10:35 + 2% MgO + 5% S + 2% Zn

## İSTİFADƏ MİQDARI

| Bitki           | İstifadə miqdarı kq/he | İstifadə miqdarı qr/m<br>(sıra uzunluğu) |
|-----------------|------------------------|--|
| Qarğıdalı       | 15-30                  | 1.0-2.0                                  |
| Taxıl bitkiləri | 20-40                  | 0.25-0.5                                 |
| Şəkər çuğunduru | 15-35                  | 0.75-1.75                                |
| Soya            | 15-30                  | 0.75-1.5                                 |
| Günəbaxan       | 15-30                  | 1.0-2.0                                  |
| Raps            | 20-40                  | 0.5-1.0                                  |
| Tərəvəz         | 20-60                  | 0.2-2.0                                  |

### SuperStart tətbiq üsulu

SuperStart gübrəsi əkin maşınına quraşdırılmış mikro qranula aparatlarının köməyi ilə səpin ilə birlikdə tətbiq edilir. Təvsiyə olunan tətbiq üsulu onu birbaşa toxumla birlikdə torpağa daxil etməkdir və yazlıq cərgə bitkilərinin eyni vaxtda qidalanması və mühafizəsini həyata keçirmək üçün torpaq mühafizə vasitələri ilə qarışdırılaraq da istifadə oluna bilər.



SuperStart əsas gübrə istifadəsini əvəz etməyən əlavə gübrələmə tədbiridir. Payızda və ya yazda tətbiq olunan əsas gübrə miqdarı yalnız SuperStart gübrəsinin istifadəsi ilə tətbiq olunan aktiv maddənin miqdarını azaldır.

# Super Start

## ƏSAS MİKROELEMENTLƏR

**AZOT** bitkilərdə baş verən bütün proseslərə birbaşa və dolayısı ilə təsir edən əsas ilkin elementdir. Azot məhsuldarlığı artırmaqla yanaşı, məhsulun keyfiyyətinə də təsir edən element hesab olunur.

**FOSFOR** bitkilərdə olan bir çox üzvi birləşmələrin tərkib hissəsidir. Fosfor bitkilərdə meyvələrin əmələ gəlməsi prosesində, həmçinin kök sisteminin inkişafında mühüm rol oynayır. Torpaqda əsasən bitkilər tərəfindən sorulmayan həll olunmayan birləşmələr şəklində olur. Bitkilər bütün böyümə və inkişaf dövründə fosforu mənimsəyir və böyümək mövsümünün əvvəlində ən intensiv şəkildə mənimsənilir.

## VACİB ELEMENTLƏR

**MAQNEZIUM** xlorofilin tərkib hissəsidir və bitkinin yerüstü hissəsinin böyüməsi üçün vacib elementdir. Bu funksiyadan başqa, maqnezium bitkilərdə çoxlu sayda biokimyəvi proseslərə, fosforun mənimsənilməsinə, şəkərlərin və pektinlərin sintezinə təsir göstərir. Zəif torpaqlarda maqnezium, eləcə də antaqonizm vəziyyətləri olan torpaq növləri (kalium və ya kalsiumun daha çox olması) çatışmazlığı var.

**KÜKÜRD** bitkilərin aşağı temperaturlara və quraqlığa davamlılığında mühüm rol oynayır. Torpaqda fosforun həll olunmasına kömək edir, nəticədə kök sisteminə asanlıqla əldə edilən fosforun konsentrasiyasını artırır. Gənc bitki üçün zəruri olan zülalları və çoxlu sayda digər fermentlərin tərkib hissəsidir.

## SİNK

- ✓ Sink kök sisteminin böyüməsini və inkişafını stimullaşdıran bitki hormonu auksinin biosintezinə təsir göstərir.
- ✓ Dolayı yolla fotosintezin intensivliyinə və müvafiq olaraq üzvi maddələrin əmələ gəlməsinə, məhsuldarlığa təsir göstərir.
- ✓ Protein sintezini stimullaşdırır.
- ✓ Bitkilərin quraqlığa və xəstəliyə qarşı müqavimətini artırır.
- ✓ Bir çox fizioloji proseslərə birbaşa təsir göstərir.

Sink hər hansı bir bitkinin böyüməsi və inkişafı üçün vacib elementdir. Bu element xüsusilə aşağıdakı bitkilər üçün lazımdır: qarğıdalı, buğda, soya, şirin qarğıdalı, alma, ərik, gilə, albalı, lobyə, dan, pomidor. Böyük dozada fosforun istifadəsi sinkin yetişdirilən bitkilər üçün əlçatmaz olmasına gətirib çıxarır.



**Elixir Zorka**  
Mineral Fertilizers Production Sabac

GOOD FOR THE LAND.



# NP 10:35 + 2% MgO + 5% S + 2% Zn



## QARĞIDALI

SuperStart NP 10:35 qida maddələrinin və qranulların yaxşı balanslaşdırılmış nisbətində malikdir, bu da qarğıdalıda başlanğıc qidalanma üçün ideal həldir. Bu mikro dənəvər başlanğıc gübrədən istifadə hətta əlverişsiz şəraitdə belə bitkilərin davamlı böyüməsini təmin edir.

**Erkən yazda qarğıdalıların qızarması fosfor çatışmazlığı deməkdir və səbəblər aşağıdakılar ola bilər:**

- ✓ aşağı temperaturlar
- ✓ torpaqda fosfor və üzvi maddələrin çatışmaması
- ✓ torpaqda Ca (kalsium), Al (alüminium) və Fe (dəmir) miqdarı yüksək olduqda pH aşağı və ya yuxarı olduqda
- ✓ torpağın zəif mikrobioloji aktivliyi
- ✓ Mycorrhiza göbələklərinin populyasiyasının azalması, xüsusilə qarğıdalıda şəkər çuğunduru və ya raps yetişdirildikdən sonra əmələ gələn çatışmazlıq

Sink çox sayda fermentin bir hissəsidir və auksinin biosintezini başlatır. Fosforun udulmasına təsir göstərir, xəstəliklərə və quraqlıq və aşağı temperatur kimi mənfi xarici şərtlərə qarşı müqaviməti artırır. Sinkin yaxşı mənimsənilməsi üçün torpaqda fosfor və sink arasındakı nisbət vacibdir. SuperStart NP 10:35 has an ideal ratio between phosphorus and zinc. SuperStart NP 10:35 fosfor və sinkin ideal nisbətində malikdir.

## ? u ? D N@ 6 T? @ F

SuperStart n n vi gübr t tbei il müəayis d k" k kütl sini artırır. SuperStart k" k sisteminin inki afina müsb t t sir g" st rir. A ikroeranulyar ba lan ic gübr l rd n istifadə ed rk n bu da k" künün orta uzunlu u 10% artır, k" kün , kisi d h miyy tli d r c d artır. N tic d daha yax i inki af etmi torpae üz ri hiss si ld edirik, bitki gücl nir v lveri siz raitd inki afa eadirdir. 6u, bitkinin yerüstü hiss sinin daha yax i inki afi il n tic l nir ki, bu da onu güclü v lveri siz rait davamlı edir bununla da " z potensialini maksimum d r c d artırır v daha yüks k m hsuldarli a nail olur.

SuperStart 20-40 kq/he miqdarında olmaqla əraziyə verilir. SuperStart gübrəsi ilə qarışdırılmış toxumların səpilməsi yalnız dənli taxıllar üçün mexaniki səpənlərdən istifadə etməklə həyata keçirilir.



# Super Start

IS IT TIME TO EVALUATE YOUR STARTER FERTILIZER PROGRAM?

GÜBRƏLƏMƏ STRATEGİYASINI YENİDƏN DÜŞÜNÜN VƏ GƏLİRİNİZİ MAKSİMUM EDİN!

Düzgün idarə olunan başlanğıc gübrə proqramı məhsuldarlığın və gəlirliliyin yaxşılaşdırılması istiqamətində müsbət addımdır. Materiallar, normativlər və razılışmalar daxil olmaqla, başlanğıc gübrə istifadəsi üçün bir neçə mühüm idarəetmə mülahizələri var.

Elixir Zorka, gəlirliliyinizi artırmaq və ən yüksək məhsuldarlıq əldə etmək üçün SuperStart proqramını tövsiyə edir. SuperStart mikro dənəvər gübrə maksimum məhsul əldə etmək üçün ilk, lakin kritik addımdır.

Qarğıdalı istehsalı əsasında hesablama

## İQTİSADI GƏLİR

According to the experience of the producer, the use of microgranulated starter fertilizers increases the yield by 5-15%. The level of increase depends on the conditions of the cultivated crop culture



Only basic fertilizer MAP 12:52 :  
180 kg/ha  
Active matters P<sub>2</sub>O<sub>5</sub> = 93.6 kg/ha.

Basic fertiliser MAP 12:52 : 163 kg/ha  
+ SuperStart NP 10:35 : 25 kg/ha  
Active matters P<sub>2</sub>O<sub>5</sub> = 93.7 kg/ha

Yield - only MAP = 10 t/ha  
Yield - MAP + Super Start = 11.5 t/ ha

Yield increase  
with SuperStart  
is 1.5 t/ha



Calculation of minimum profit:  
The use of Super Start fertilizer  
ensures increase in total profits  
per hectare min. 5% or 0.5 t/ha

Yield increase  
up to 15%



The use of SuperStart fertilizer ensures  
increase in total profits per hectare up to 15%



# PROPER PLANT NUTRITION PLAN

1

Proper selection  
of chemical  
elements, their ratio  
and form



2

Ensuring optimal  
quantity of nutrients  
necessary for crop  
production



3

Optimal time of  
application  
of mineral fertilizers



4

Proper method  
of application  
of mineral fertilizer



HIGH-YIELD

FROM PROPER PLANT NUTRITION PLAN  
TO HIGHER YIELDS AND PROFITS!

Yalnız müasir aqrotexniki texnologiyalarla becərilən əkin sahələrində məhsullarının zəmanətli artımına nail olmaq mümkündür. Mineral gübrələrin tətbiqi sistemi daim təkmilləşdirilən aqrotexniki tədbirlərin seqmentlərindən biridir. Mineral gübrələrin tətbiqinin düzgün planlaşdırılması xərcəri azaldır, məhsul istehsalının dayanıqlığını və təhlükəsizliyini artırır ki, bu da kənd təsərrüfatı istehsalının maliyyə göstəricilərinə birbaşa müsbət təsir göstərir.

# Super Start



## KİMYAVİ ELEMENTLƏRİN DÜZGÜN SEÇİMİ –NİSBƏT VƏ GÖRÜNÜŞ

Bitkilərin inkişafının bütün mərhələlərində onların bütün ehtiyaclarını ödəyəcək mineral gübrə formulunun düzgün seçilməsi gübrə tətbiqinin planlaşdırılmasının başlanğıc mərhələsini təşkil edir. Bugünkü bazar tələbləri müxtəlif makro və əsas elementləri olan düsturların və çoxsaylı birləşmələrin qarışıqlarının meydana çıxmasına səbəb olur.

Mineral gübrələrin formulunun düzgün seçimi aşağıdakıları verir

İstehsal xərclərini azaltmaqla mineral gübrələrdən rəasional istifadə

Sabit istehsal və maksimum məhsuldarlıq

Yüksək keyfiyyətli məhsullar

Mənfəət artımı

Ətraf mühitin mühafizəsi

Gübrənin tərkibindəki qida maddələrinin nisbəti ilə yanaşı, mövcud olan müvafiq komponentlərin düzgün seçilməsi də böyük əhəmiyyət kəsb edir.

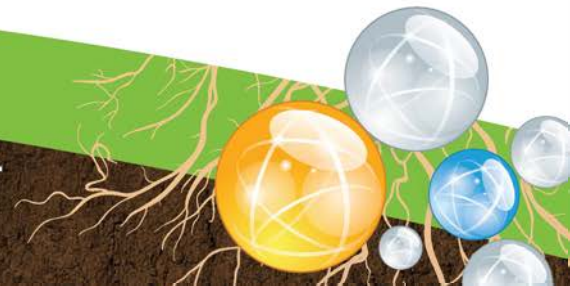
### • OPTİMAL GÜBRƏ MİQDARI

- Xüsusi tətbiq olunan qidaların miqdarı iki səbəbə görə vacibdir
- Bəcərilən bitkilərin tələbatını ödəmək üçün kifayət qədər miqdarda qida maddələri Bitkilərin inkişafı üçün tələb olunmayan böyük miqdarda gübrələrin istifadəsindən qaçmaq lazımdır, çünki bu, lazımsız xərclərə səbəb olur.



Torpağın kimyəvi analizi mineral gübrələrdən səmərəli istifadənin əsasını təşkil edir. Torpağın analizinə əsaslanan gübrələrin tətbiqi yetişdirilən bitkilər üçün uyğun qida maddələrinin optimal miqdarını təmin etməklə yanaşı, xeyli vəsaitə qənaət etmək olar.

FROM PROPER PLANT NUTRITION PLAN  
TO HIGHER YIELDS AND PROFITS!



# PLANTS NUTRITION PLAN



## İSTİFADƏ VAXTI

Gübrənin tətbiqi vaxtı gübrələmənin səmərəliliyinə və bununla da maliyyə nəticələrinə əhəmiyyətli təsir göstərir.

- ✓ Gübrələrin vaxtında tətbiqi, qida maddələrinin əhəmiyyətli itkisinin (xüsusilə azotun) qarşısını alır.
- ✓ Gübrələrin vaxtında tətbiqi ilə biz bitkinin tarazlı inkişafına nail oluruq ki, bu da böyük və keyfiyyətli məhsul əldə etmək üçün ilkin şərtidir.

**Fosforun yüksək faiz qəbulu bitki kök sisteminin inkişafına yaxşı təsir göstərir.**  
**Yaxşı inkişaf etmiş kök sistemi bitkinin daha dayanıqlı, daha təhlükəsiz olmasını təmin edir.**

Fosfor az hərəkətli qidalandırıcı elementlər qrupuna aiddir. Bitkilərin fosforun mənimsənilməsi böyümənin və kök sisteminin formalaşmasının erkən mərhələlərində ən intensivdir. Bitki üçün qida maddələrinin ən lazımlı olduğu yerdə və vaxtda olması böyük əhəmiyyət kəsb edir. Bu elementin maksimum mənimsənilməsini təmin etmək üçün kök sisteminin zonasında səpinlə yanaşı, asanlıqla əldə edilən formada fosforun daxil edilməsi vacibdir.

## QIDALANDIRICI ELEMENTLƏRİN HƏRƏKƏTLİLİYİ

- Fosfor - fosfor ionu) zəif hərəkətlidir və bir il ərzində torpaqda cəmi bir neçə millimetr hərəkət edir.
- Azot - asanlıqla yuyula bilir və ilkin mərhələdə onun çatışmazlığı təhlükəsi var
- Kalium - onun aşağı hərəkətliliyi və torpaq boşluqları bəzən bu elementin çatışmazlığına da səbəb olur.

Azotun hərəkəti



Fosforun hərəkəti



Kaliumun hərəkəti



18 gün sonra - torpaqda fosforun zəif hərəkətliliyi

# Super Start



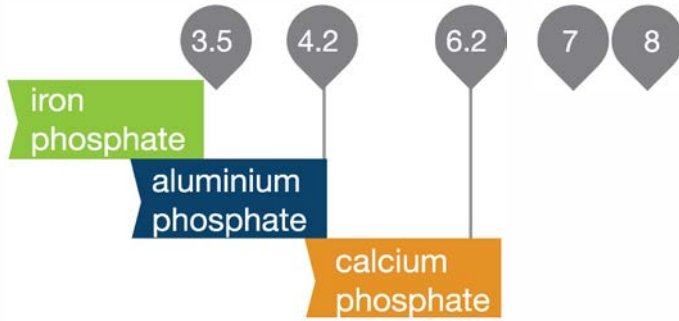
Mikroqranula başlanğıc gübrələrində yüksək konsentrasiyaya malik olduğuna görə fosforun kalsium, dəmir və alüminium ilə birləşməsinin qarşısı alınır.

## TORPAQDA FOSFORUN BLOKLAŞMASI SƏBƏBLƏRİ

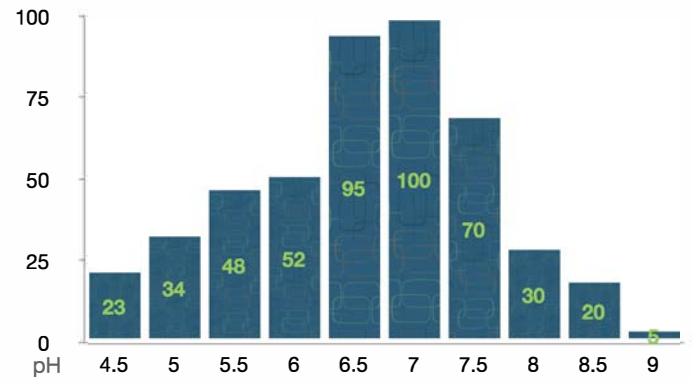
Qələvi torpaqlarda kalsiumun (Ca) konsentrasiyasının yüksək olması və onun fosforla birləşməsi fosforun bitki üçün əlçatmaz olmasına səbəb olur.

Turşulu torpaqlarda fosforun adətən dəmir və alüminiumun vasitəsi ilə bloklanır.

Torpağın PH vahidindən asılı olaraq fosforun bloklanması



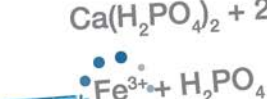
pH vahidinin dəyişməsindən asılı olaraq fosforun qəbulu imkanları



## HƏLL OLMAYAN FOSFOR BİRLƏŞMƏLƏRİNİN YARANMASI



Alkaline environment



Acidic environment

# PLANTS NUTRITION PLAN



## MİNERAL GÜBRƏLƏRİN TƏTBİQİ ÜSULU

1. Əsas şumlamadan əvvəl mineral gübrə verildikdə və ya bitkilərin azotla qidalanması zamanı bütün səthin gübrələmə sistemi xüsusi əhəmiyyət kəsb edir.
2. Sıra və ya kəmərgübrələmə sistemi bitkiləri kök zonasında qida maddələri ilə təmin edir. Kök zonasında qida maddələrinin yüksək konsentrasiyası gənc bitkiyə sürətli ilkin böyümək imkanı verir. Mineral gübrələrin depozi şəklində sıralara verilməsi aşağıdakı hallarda fosforun qəbulu imkanı xüsusi əhəmiyyət kəsb edir.

- ✓ Torpaqda az miqdarda fosfor ehtiyatı
- ✓ Quru illər və ya quraq zonalar
- ✓ Fosforun yüksək immobilizasiya və ya bloklanması (PH, soyuq hava .. ) Qısa vegetasiya dövrü olan bitkilərdə sürətli ilkin böyümə üçün fosforla optimal təminat vacib olduqda
- ✓ Ən yaxşı qidalanmanı təmin etmək üçün dayaz kök sistemi olan bitkilər



Bütün səth boyunca gübrə tətbiq etdikdə mineral gübrə istifadəsi 1,5- 6qr/m<sup>2</sup> təşkil edir. Bu gübrələr cərgələrə verildikdə, mineral gübrələrin konsentrasiyası 8-15 dəfə artır. Daha yüksək konsentrasiya bitkinin mineral gübrədəki qidalandırıcı elementlərdən istifadə etmək şansını artırır.

# Super Start



Yüksək məhsuldarlıq

## EFFEKTİVLİK

Mikroqranula başlanğıc gübrələri, bitkinin gənc kökündəki müxtəlif qida elementlərinin istifadəsinin səmərəliliyinin və sürətli təsirinin birləşməsini təmsil edir. Mikroqranullar bitkilərin sürətli ilkin inkişafı üçün əhəmiyyətli elementlərlə (fosfor, sink, azot) bərabər qidalanmağa imkan verir.

Fosforun udulma səviyyəsi %

50

38

25

13

0

10

20

30

40

50

60

Günlərin sayı

Variant 1. – əsas gübrələr

Variant 2. – əsas gübrələr plüs klassik qranula başlanğıc gübrələri

Variant 3. – əsas gübrə plüs mikro qranula başlanğıc gübrələri

Müasir kənd təsərrüfatı istehsalında istifadə olunan innovativ aqrotexniki standartlarla yanaşı mədəni bitkilər üçün yaxşı balanslaşdırılmış qida mənbələrinin olması çox vacibdir. SuperStart mikrodənəli gübrələrdən istifadə bitkilərin qidalanmasının yaxşılaşdırılmasına töhfə verir və daha çox və daha yaxşı məhsul və beləliklə də daha yüksək MƏNFƏT gətirir!



**Elixir Zorka**  
Mineral Fertilizers Production Sabac

GOOD FOR THE LAND.



## Super Start

Elixir Zorka aqronomlarından ibarət komanda müstəqil elmi qurumlarla əməkdaşlıq edərək bu məhsulu kənd təsərrüfatı sahəsində sınaqdan keçirmişdir.

Elixir Zorka-nın SuperStart peşəkar komandası bir il ərzində müxtəlif ərazilərdə 26 sahə sınaqları keçirdi.

Bitki örtüyünün bütün mərhələlərində bitkilərə yaxından nəzarət edilmişdir.

Monitoring edilən tarlalarda məhsuldarlıq digər sahələrlə müqayisə edildikdən sonra aşağıdakılar qeydə alınmışdır.

**SuperStart -SİZ**

**+ SuperStart**

**CORN**



**SOYA**



**SUNFLOWER**



**SUGAR BEET**



**Elixir Zorka**  
Mineral Fertilizers Production Sabac

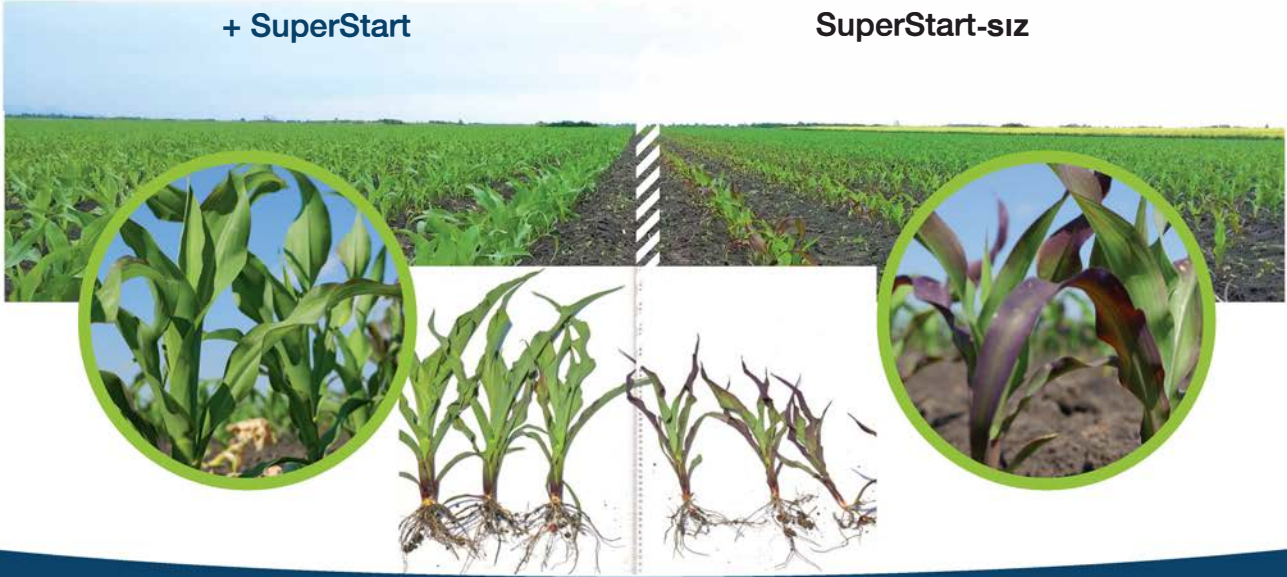
GOOD FOR THE LAND.

# Super Start



CORN

Qarğıdalı üçün əlverişsiz şəraitdə, səpindən sonra soyuq havalarda, əvvəllər qarğıdalı üçün zəif qabaqcıl məhsul olan şəkər çuğundurunun becərildiyi sahədə bitkilərin böyüməsində durğunluq, fosfor və digər qida maddələrinin çatışmazlığı ilə əlaqədar dəyişikliklər baş verəcəkdir. SuperStart gübrəsindən istifadə etməklə qarşısını almaq lazımdır və antosiyanin rəngində heç bir dəyişiklik baş verməmişdir. Bitkilər güclü kök inkişaf etdirdi və vegetasiya dövrünün sonrakı mərhələlərində, məsələn, taxıl tökməkdə quru dövrə yaxşı dözmüşdü. SuperStart ilə qidalanan sahələrdə 1500 kq/he daha çox yüksək məhsul əldə edilmişdir.



SOYA



SOY-da SuperStart mineral gübrəsinin istifadəsi, təkmilləşdirilmiş kök sistemine əlavə olaraq, daha yaxşı tozlanma və cücərti dəstəsi yaranmasına səbəb oldu. Daha çox soya paxlası və iri taxıllar məhsuldarlığın 350 kq/he-ra qədər artması ilə nəticələndi.

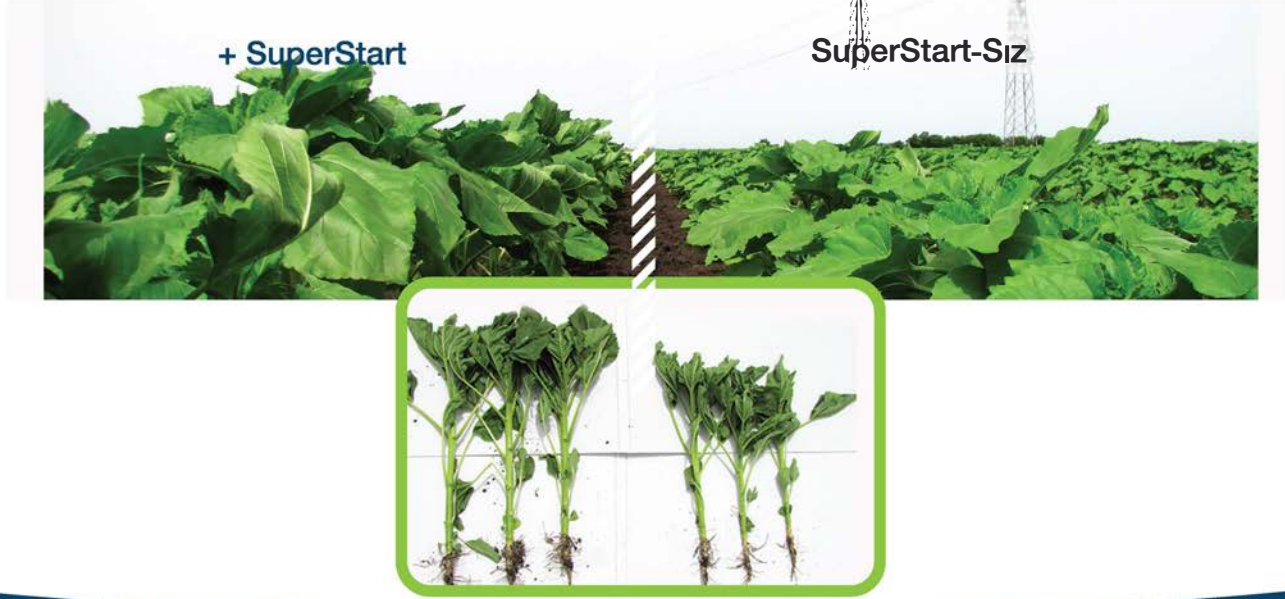


# Super Start



## SUNFLOWER

SuperStart mikroqranulyar gbr ile qidalanan GNBAXAN bitkilrinin daha drin v gcl kk sistemi inkiaf edildi. İlkin mrhld bitkilrin srtli bymsi mhsuldarlıęa hmiyytli drcd tsir edn byk, aęır gnbaxan balarının meydana glmsin sbb oldu. SuperStart mineral gbrsindən istifad mhsuldarlıęı 700 kq/he-dk artmasına sbb oldu.



## ker uęunduru



ker uęunduru daha yaxı kk inkiafı v tribd kerin międarının 2%- qdr artımı mahid olunur. Bunun nticsində hr hektardan mhsuldarlıęın artımı 7 tona qdr ola bilir.

+ SuperStart

SuperStart-Sız



# Super Start

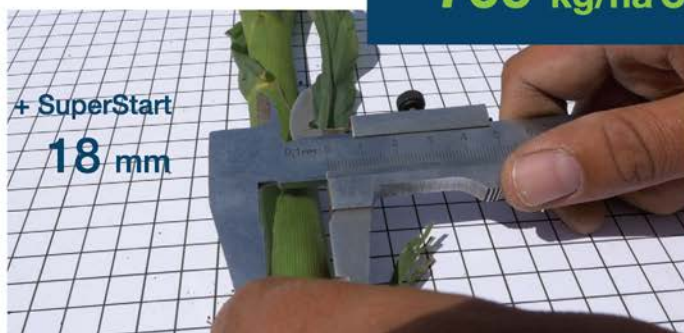


## TRIALS 2015

| No. | Agricultural holding              | SuperStart kg/ha | Control kg/ha | Difference in ha | Difference in % |
|-----|-----------------------------------|------------------|---------------|------------------|-----------------|
| 1   | Agropromet d.o.o., Bečej          | 10.896           | 9.319         | + 1577           | 16.9            |
| 2   | PG Petar Skumpija, Lokve          | 7.322            | 6.360         | + 962            | 15.1            |
| 3   | Agroplus d.o.o., Svetozar Miletić | 6.625            | 5.820         | + 805            | 14.0            |
| 4   | OZZ Žunji - Silak, Temerin        | 10.760           | 10.080        | + 680            | 6.8             |
| 5   | AD Neoplanta, Čenej               | 9.905            | 9.265         | + 640            | 7.0             |
| 6   | PIK Bečej AD, Bečej               | 6.918            | 6.324         | + 594            | 9.4             |
| 7   | PG Nedeljko Topić, Krčedin        | 8.630            | 8.050         | + 580            | 7.2             |
| 8   | ZZ Brezina, Padina                | 6.820            | 6.260         | + 560            | 8.9             |
| 9   | Delta Agrar d.o.o, Stara pazova   | 6.134            | 5.716         | + 418            | 7.3             |
| 10  | ZZ Beška, Beška                   | 11.540           | 11.260        | + 280            | 2.5             |

Average 2015

**709 kg/ha or 10.3%**



**Elixir Zorka**  
Mineral Fertilizers Production Sabac

GOOD FOR THE LAND.



SuperStart-ın əlverişsiz şəraitdə belə istifadəsi sayəsində qarğıdalı məhsulu:

- Bitkinin inkişafında durğunluğun qarşısı alındı.
- Fosfor və digər qida elementlərinin çatışmazlığını göstərən dəyişiklik baş vermədi və antosiyanın rəngi meydana gəlmədi.
- Bitkilər güclü və sağlam kökə malikdir.
- SuperStart ilə işlənmiş səthlərdə 1500 kq/ha qədər yüksək məhsuldarlıq qeydə alınıb.



Average 2016

**669** kq/he və ya **7.1** %



**Agricultural Holding Savica Rakić, Zmajevó**

*"SuperStart tətbiq edilən sahələrdə qarğıdalı məhsuldarlığından çox razıyam. Bununla belə, təkə məhsulla deyil, həm də bitkinin görünüşü və inkişafı ilə. Qarğıdalıda əla inkişaf etmiş kök görünürdü."*



**Agricultural Holding Radovan Kerkez, Miletićevo**

*"SuperStart tətbiq edilən səthlərdəki qarğıdalı məhsuldarlığından razıyam, çünki nəzarət hissəsi ilə müqayisədə 1200,00 kq/ha daha çox qarğıdalı dənisi əldə etmişəm. Beləliklə, mənim sərmayəm dörd dəfə çoxaldı!"*

| No. | Agricultural holding                      | SuperStart /ha | Control kg/ha | Difference in kg | Difference in % |
|-----|---|----------------|---------------|------------------|-----------------|
| 1   | PG Radovan Kerkez, Miletićevo             | 11.200         | 10.000        | + 1.200          | 12.0            |
| 2   | Dijamant Agrar d.o.o., Mihajlovo          | 14.660         | 13.532        | + 1.137          | 8.3             |
| 3   | Dijamant Agrar d.o.o., Stajićevo          | 11.712         | 10.767        | + 945            | 8.8             |
| 4   | PG Nelu Bosku, Lokve                      | 14.235         | 13.416        | + 819            | 6.1             |
| 5   | SSPP Padinska Skela, Padinska Skela       | 10.971         | 10.168        | + 803            | 7.9             |
| 6   | PKB Korporacija AD, Beograd               | 10.371         | 9.644         | + 727            | 7.5             |
| 7   | PSSS Sremska Mitrovica, Sremska Mitrovica | 13.762         | 13.146        | + 616            | 4.7             |
| 8   | PG Sava Rakić, Zmajevó                    | 13.130         | 12.540        | + 590            | 4.7             |
| 9   | Dijamant Agrar d.o.o., Futog              | 13.101         | 12.519        | + 582            | 4.6             |
| 10  | ZZ Brezina, Padina                        | 10.890         | 10.330        | + 560            | 5.4             |

# Super Start



## TRIALS 2015

| No. | Agricultural holding               | SuperStart kg/ha | Control kg/ha | Difference in kg | Difference in % |
|-----|------------------------------------|------------------|---------------|------------------|-----------------|
| 1   | ZZ Brezina, Padina                 | 3.965            | 3.607         | + 358            | 10.0            |
| 2   | Uljarice-Bačka d.o.o., Ruma        | 3.948            | 3.623         | + 325            | 9.0             |
| 3   | PTK Panonija AD, Bačka Topola      | 3.179            | 2.933         | + 246            | 8.3             |
| 4   | Vrebalov Agrar d.o.o., Novi Bečej  | 3.380            | 3.155         | + 225            | 7.1             |
| 5   | Signal d.o.o., Banatski Despotovac | 3.958            | 3.736         | + 222            | 6.0             |



2015-ci il orta

**276 kg/ha or 8.1%**



**Elixir Zorka**  
Mineral Fertilizers Production Sabac

GOOD FOR THE LAND.



Average 2016

**207** kq/he  
və ya  
**7.2%**



**Sunflower** SuperStart mikroqranullaşdırılmış gübrə ilə qidalanan bitkilər.

- ✓ Daha dərin və daha güclü kök sistemi inkişafı.
- ✓ Daha böyük və daha ağır günəbaxan başları inkişafı.
- ✓ Daha az boş yerlər və daha dolğun günəbaxan başları.
- ✓ 400 kq/ha qədər yüksək məhsuldarlıq əldə edilmişdir.



**Goran Koprivica**, *Agricultural Consulting Services Vrbas*



*"Günəbaxanda rəngi daha intensiv, böyüməsi daha sürətli, kök sistemi daha dərin, bitki daha güclü, çox möhkəm və günəbaxan başlarında tam dənələr ilə dolu idi. Mayalanma da yaxşı idi və bu, son nəticəyə təsir etdi. Əldə edilən fərq 400 kq/ha təşkil etdi".*

| No. | Agricultural holding             | SuperStart kq/he | Nəzarət kg/ha | Fərq kq | Fərq kq |
|-----|----------------------------------|------------------|---------------|---------|---------|
| 1   | PP Ravnica AD, Bajmok            | 4.490            | 4.144         | + 346   | 8.3     |
| 2   | Krivaja d.o.o., Bačka Topola     | 3.512            | 3.208         | + 304   | 9.5     |
| 3   | PSSS Vrbas, Vrbas                | 3.279            | 2.882         | + 293   | 10.2    |
| 4   | Ćup Agrostoj d.o.o., Glogonj     | 1.855            | 1.595         | + 260   | 16.3    |
| 5   | PG Goran Kosovac, Čonoplja       | 3.774            | 3.526         | + 248   | 7.0     |
| 6   | PKB Korporacija AD, Kovilovo     | 3.674            | 3.426         | + 248   | 7.2     |
| 7   | Uljarice-Bačka d.o.o., Ruma      | 3.715            | 3.508         | + 207   | 5.9     |
| 8   | RDM Stevanović d.o.o., Bavanište | 4.350            | 4.160         | + 190   | 4.6     |
| 9   | Agro Silver d.o.o., Subotica     | 3.622            | 3.435         | + 187   | 5.5     |
| 10  | Ratar d.o.o., Jaša Tomić         | 3.800            | 3.684         | + 116   | 3.1     |

# Super Start

## TRIALS 2015

| No. | Agricultural holding                     | SuperStart kg/ha | Control kg/ha | Difference in kg | Difference in % |
|-----|--|------------------|---------------|------------------|-----------------|
| 1   | PSS Sremska Mitrovica, Sremska Mitrovica | 3.025            | 2.675         | + 350            | 13.0            |
| 2   | PTK Panonija AD, Bačka Topola            | 2.957            | 2.707         | + 250            | 9.0             |
| 3   | Agropromet d.o.o., Bečej                 | 4.265            | 3.950         | + 246            | 8.0             |
| 4   | Turinka d.o.o., Turija                   | 3.263            | 3.055         | + 208            | 7.0             |



2015-ci il orta  
**264 kq/he və ya 9.3%**

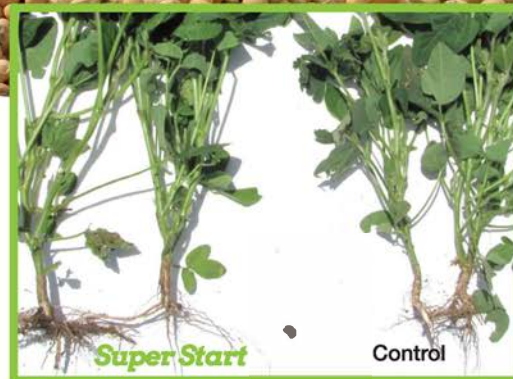


**Elixir Zorka**  
Mineral Fertilizers Production Sabac

GOOD FOR THE LAND.



Average 2016

**347 kq/he****və ya****9.2%**

SuperStart mineral gübrəsinin soya ilə istifadəsi aşağıdakı nəticələrə gətirib çıxardı:

- ✓ Bitkinin daha yaxşı köklənməsi
- ✓ Daha yaxşı tozlanma və pod qılçıqlanma
- ✓ Daha çox sayda qılışq və daha böyük dənəciklər əmələ gəlməsi
- ✓ 700 kq/he qədər məhsuldarlıq artımı



**Zdravko Ćorović**, *Dijamant Agrar d.o.o. Futog*



"Planta" Futog mülkündə biz SuperStart gübrəsinin soya əkininə təsirinə nəzarət etdik. Sınaq nəticələrinə əsasən, bu gübrənin tətbiqi ilə əldə edilən məhsulun nəzarət ərazisi ilə müqayisədə 500 kq/he yüksək olduğunu müəyyən etdik. Daha dəqiq desək, nəzarətdə ərazisində məhsuldarlıq 4400 kq/he, qidalanmış ərazidə isə 4900 kq/he olmuşdur".

| No. | Agricultural holding                      | SuperStart kq/he | Nəzarət kq/he | Fərq kq | Fərq kq |
|-----|---|------------------|---------------|---------|---------|
| 1   | PSSS Kikinda, Kikinda                     | 2.751            | 3.469         | + 718   | 26.1    |
| 2   | PP Zlatica d.o.o., Zlatica                | 4.880            | 4.348         | + 532   | 12.2    |
| 3   | Dijamant Agrar d.o.o., Futog              | 4.920            | 4.432         | + 487   | 11.0    |
| 4   | PSSS Sremska Mitrovica, Sremska Mitrovica | 4.293            | 3.814         | + 479   | 12.6    |
| 5   | PKB Korporacija AD, Beograd               | 4.153            | 3.581         | + 302   | 8.4     |
| 6   | Libela Produkt d.o.o., Zmajev             | 4.506            | 4.237         | + 269   | 6.3     |
| 7   | PG Savica Rakić, Zmajev                   | 4.238            | 3.996         | + 242   | 6.1     |
| 8   | PP Zlatica d.o.o., Zlatica                | 5.002            | 4.784         | + 218   | 4.6     |
| 9   | Agro Car d.o.o., Stanišić                 | 4.153            | 3.991         | + 202   | 5.1     |
| 10  | PG Radovan Kerkez, Mileticevo             | 4.333            | 4.147         | + 186   | 4.5     |

# Super Start

## TRIALS 2015

| No. | Agricultural holding        | SuperStart kg/ha | Control kg/ha | Difference in kg | Difference in % |
|-----|-----------------------------|------------------|---------------|------------------|-----------------|
| 1   | Agro Car d.o.o., Stanišić   | 65.569           | 60.295        | + 5.274          | 8.7             |
| 2   | PG Saša Obradović, Krčedin  | 71.972           | 67.776        | + 4.196          | 6.1             |
| 3   | Agro-Toman d.o.o., Kovačica | 60.681           | 56.573        | + 4.108          | 7.2             |
| 4   | ZZ Agrolazar, Jaša Tomić    | 73.727           | 71.077        | + 2.650          | 3.7             |

Average 2015

**4.057 kg/ha or 6.4%**



+ SuperStart



SuperStart-siz



**Elixir Zorka**  
Mineral Fertilizers Production Sabac

GOOD FOR THE LAND.



Şəkər çuğundurunda SuperStart mineral gübrəsinin istifadəsi

nəticəsində aşağıdakı nəticələr alındı:

- ✓ Bitkinin daha yaxşı kök atması
- ✓ 2%-ə qədər yüksək şəkər tərkibli daha böyük kök əmələ gəlməsi
- ✓ Şəkər çuğundurunun daha az çürüməsi
- ✓ Məhsuldarlıq 7,000 kq/he-a qədər yüksək məhsuldarlıq əldə edilmişdir



**Veselin Prelević, Libela Produkt DOO Zmajev**



Şəkər çuğunduru əkilmiş səthlərdə "SuperStart başlanğıc mikroqranula gübrəsindən istifadə etdiyimiz sahədə məhsuldarlıq nəzarət ərazisinə nisbətən 5 t/he yüksək olmuşdur. SuperStart ilə qidalanan sahələrdə şəkər çuğundurunun inkişafı müxtəlif mərhələlərində daha yaxşı nəticə göstərir. Bunlar Nəticələr bizə göstərir ki, SuperStart mütləq şəkər çuğunduru əkinində istifadə olunmalıdır."

Average 2016

**4.367 kg/ha or 6.1%**



| No. | Agro holdinqlər                    | SuperStart kq/he | Nəzarət kq/he | Fərq kq | Fərq % |
|-----|------------------------------------|------------------|---------------|---------|--------|
| 1   | PG Goran Kosovac, Čonoplja         | 84.993           | 78.207        | + 6.786 | 8.8    |
| 2   | PD Vojvodina d.o.o., Novo Miloševo | 82.910           | 77.040        | + 5.860 | 7.6    |
| 3   | Agro Car d.o.o., Stanišić          | 85.917           | 80.172        | + 5.745 | 7.2    |
| 4   | Libela Produkt d.o.o., Zmajev      | 67.516           | 62.254        | + 5.262 | 8.5    |
| 5   | Carnex d.o.o., Vrbas               | 97.031           | 92.395        | + 4.636 | 5.0    |
| 6   | Galad d.o.o., Kikinda              | 84.080           | 80.010        | + 4.070 | 5.1    |
| 7   | Agro As d.o.o., Debeljača          | 52.210           | 48.370        | + 3.840 | 7.9    |
| 8   | Krajina Tim d.o.o., Krajišnik      | 71.810           | 68.220        | + 3.600 | 5.3    |
| 9   | PP Zlatica d.o.o., Zlatica         | 74.670           | 71.330        | + 3.330 | 4.7    |
| 10  | ZZ Agrolazar, Jaša Tomić           | 61.350           | 59.530        | + 1.820 | 3.1    |



**Elixir Zorka – Mineralna đubriva d.o.o.**  
Hajduk Veljkova 1, 15000 Šabac, Serbiya  
+381 15 352 707, +381 15 352 749  
+381 21 661 15 99, +381 21 661 13 00

sales@elixirzorka.rs  
superstart@elixirzorka.rs  
[www.elixirzorka.rs](http://www.elixirzorka.rs)